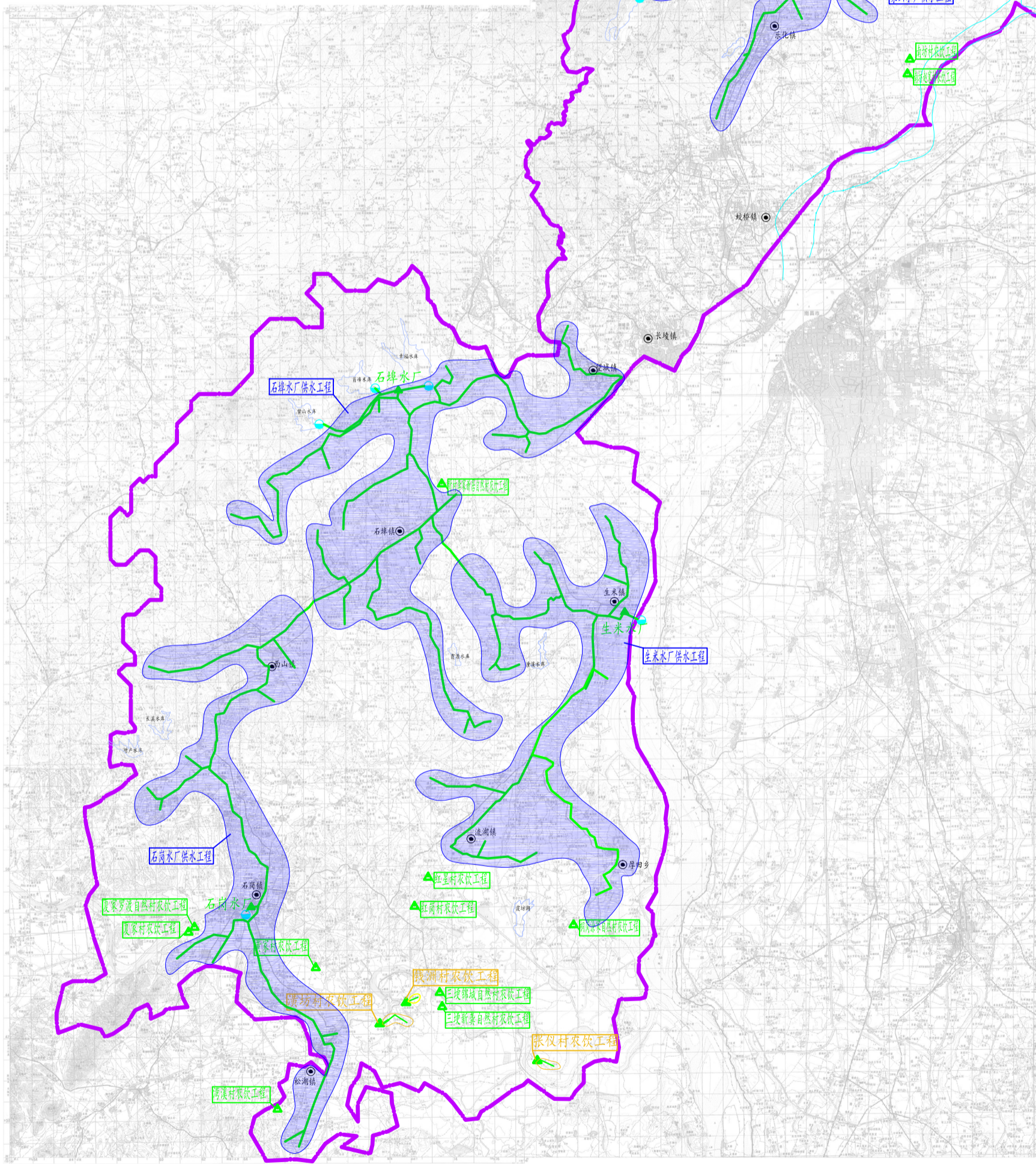
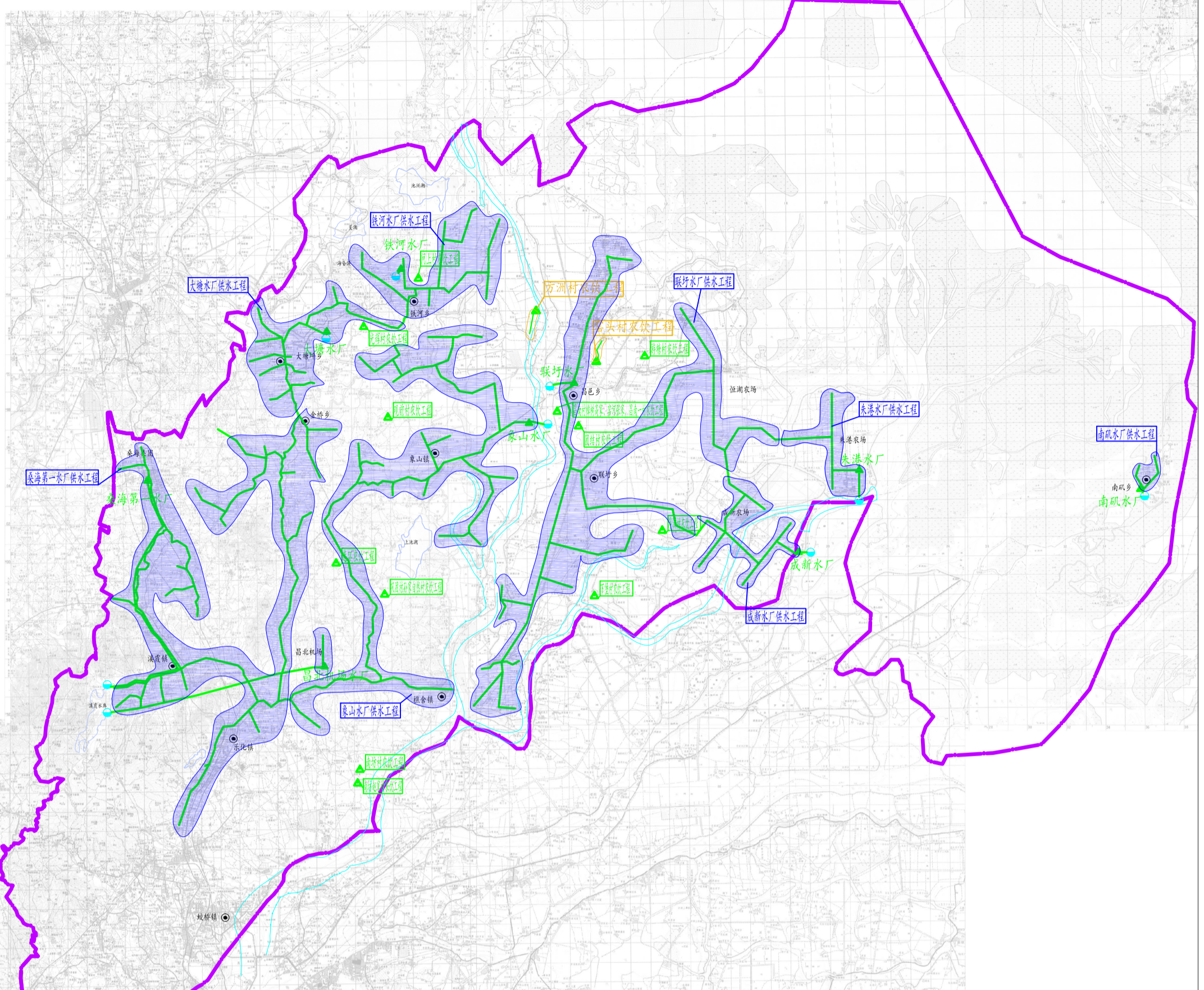
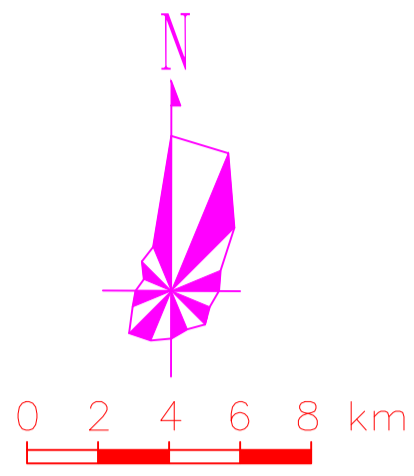


新建区农村供水工程现状布置图



新建区现状农村规模化水厂统计表

序号	工程名称	水厂名称	水源	受益人口	设计规模 (m ³ /d)
1	石埠水厂供水工程	石埠水厂	肖峰水库、幸福水库、梦山水库	56584	8000
2	石岗水厂供水工程	石岗水厂	锦江	71836	13000
3	生米水厂供水工程	生米水厂	赣江	49790 (不含生米人口)	7400
4	象山水厂供水工程	象山水厂	赣江	49355	6600
5	桑海第一水厂供水工程	桑海第一水厂	溪霞水库	75216	8100
6	大塘水厂供水工程	大塘水厂	地下水	27501	3000
7	铁河水厂供水工程	铁河水厂	地下水	9356	1700
8	二十四联圩水厂供水工程	联圩水厂	赣江	39539	6400
9	成新水厂供水工程	成新水厂	赣江二支	1543	250
10	朱港水厂供水工程	朱港水厂	赣江二支	762	130
11	南矾山供水工程	南矾水厂	地下水	3257	550
12	合计			384739	55130

