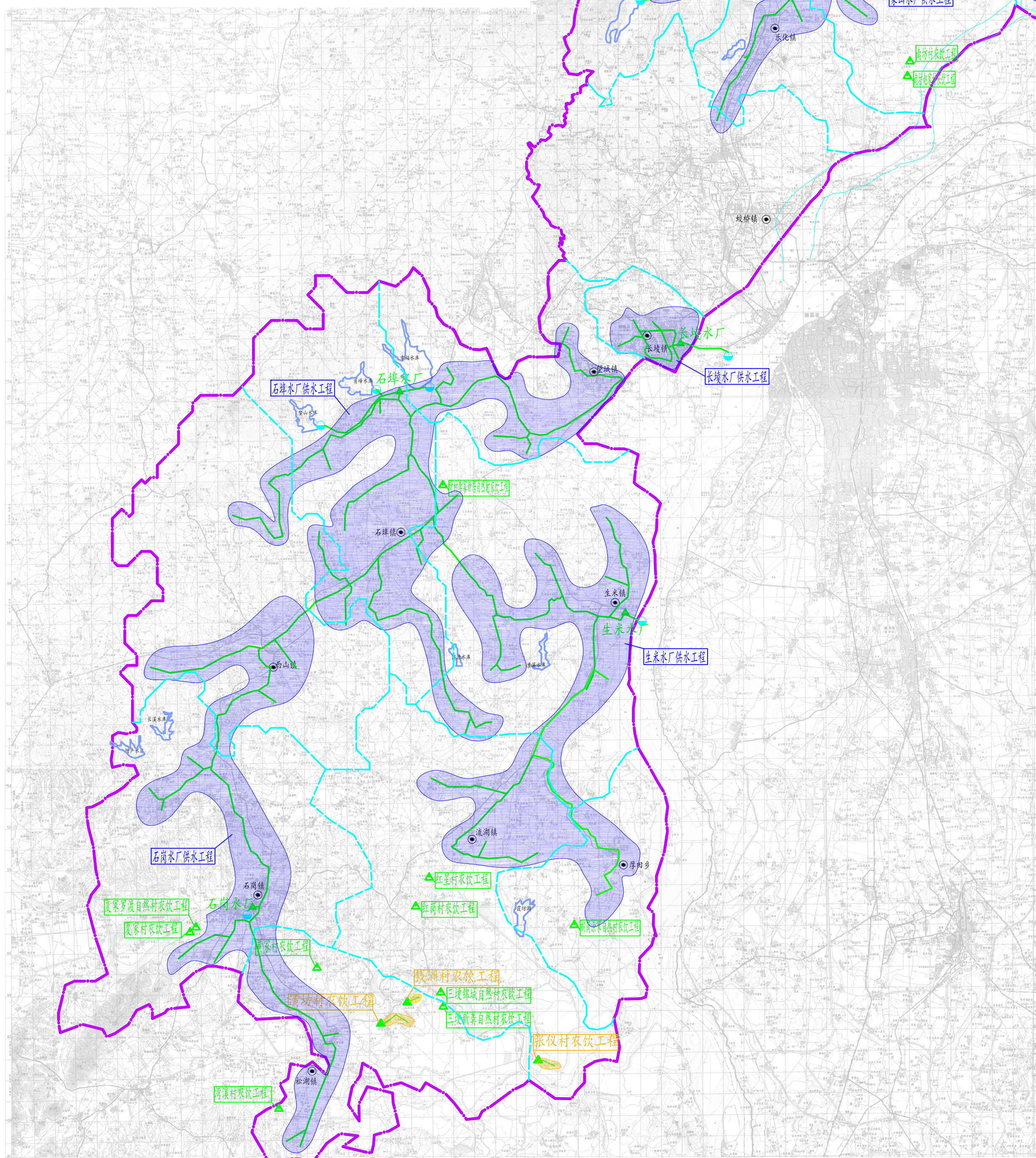
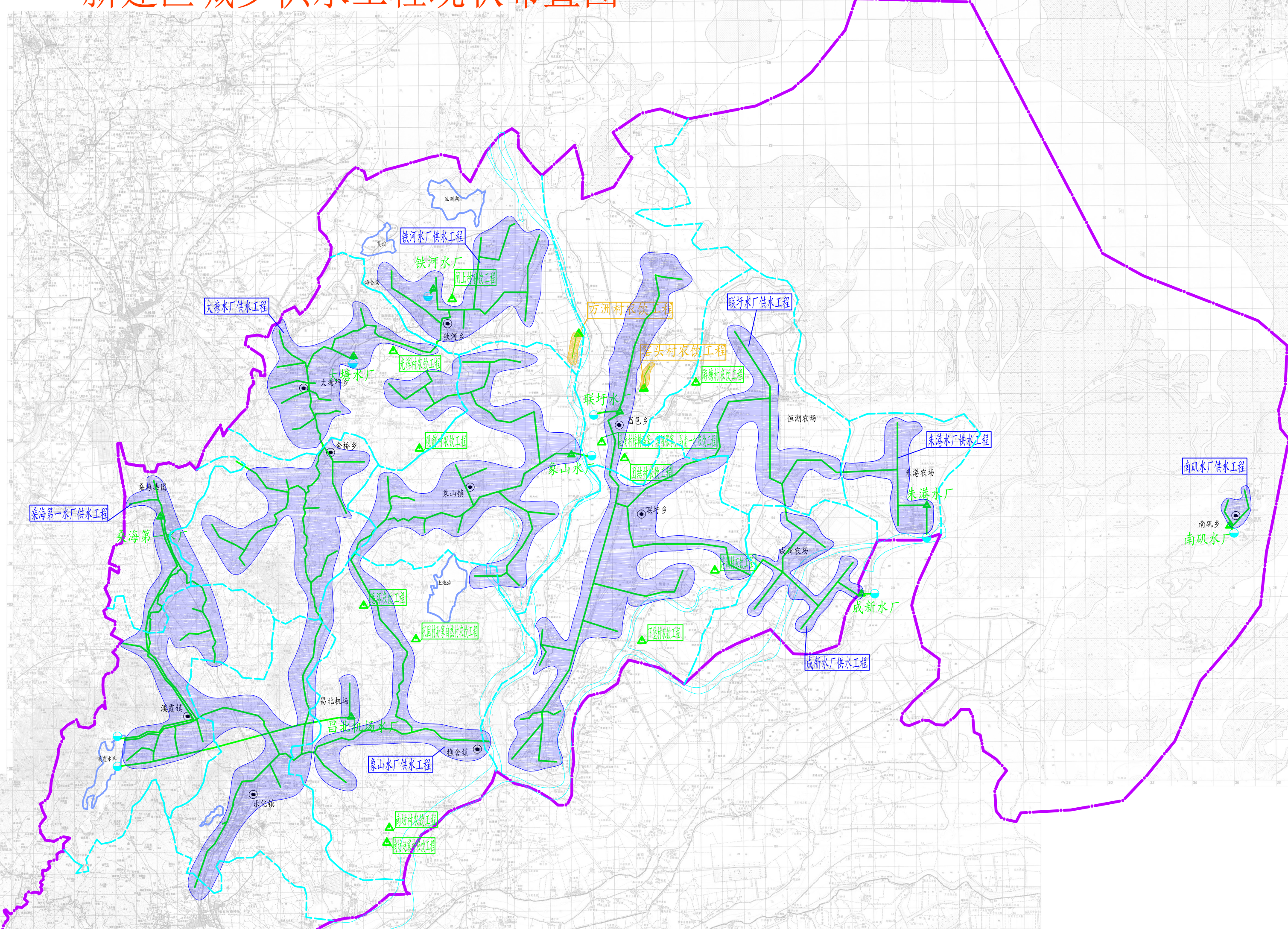
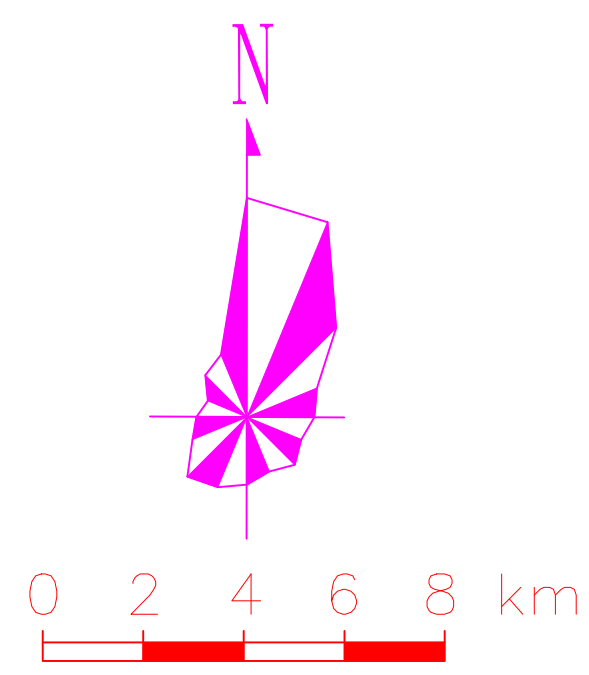


# 新建区城乡供水工程现状布置图



现状规模化水厂统计表

序号	工程名称	水厂名称	水源	受益人口	设计规模 (万m <sup>3</sup> /d)
	合计			481263	27.7
一	城市供水工程			98024	10.0
1	长堽水厂供水工程	长堽水厂	赣江	98024	10.0
二	农村规模化供水工程			383239	17.7
1	石埠水厂供水工程	石埠水厂	肖峰水库、幸福水库、梦山水库	56584	4.0
2	石岗水厂供水工程	石岗水厂	锦江	71836	2.0
3	生米水厂供水工程	生米水厂	赣江	49790 (不含生米人口)	2.0
4	象山水厂供水工程	象山水厂	赣江	49355	1.0
5	桑海第一水厂供水工程	桑海第一水厂	溪霞水库	75216	5.0
6	昌北机场水厂供水工程	昌北机场水厂	溪霞水库	游客	1.0
7	大塘水厂供水工程	大塘水厂	地下水	27501	0.3
8	铁河水厂供水工程	铁河水厂	地下水	9356	0.3
9	二十四联圩水厂供水工程	联圩水厂	赣江	39539	1.0
10	成新水厂供水工程	成新水厂	赣江二支	1543	0.5
11	朱港水厂供水工程	朱港水厂	赣江二支	762	0.5
12	南矾山供水工程	南矾水厂	地下水	1757	0.1

